



PROGRAMA DE FORMAÇÃO

Fisioterapia

BRASIL

2025

INFORMAÇÃO

Módulo de fisioterapia

Pré, trans e pós cirúrgica de lipedema



25 · 26 · 27
AGOSTO



SÃO PAULO



**Experiência
Clínica
OPCIONAL**



**Carga horária
30 HORAS**



PROGRAMA

1. PÓS OPERATÓRIO EM CIRURGIAS PLÁSTICAS:

- Estratégias terapêuticas e protocolos clínicos para cada fase e tratamentos pré e trans cirúrgicos.
- Estratégias terapêuticas e protocolos clínicos para cada fase pós cirúrgica e tratamentos.
- Avaliação, tratamento e manejo das complicações pós operatórias em cirurgias plástica estética e reconstrutiva.
- Tratamento da flacidez cutânea depois da cirurgia plástica, estética y reconstrutiva.
- Fibrose: classificação, avaliação e tratamento da fibrose na fisioterapia dermatofuncional.
- Cicatrizes: classificação e tratamento, hipertrofia cicatricial e queloides.
- Tratamento de cicatriz hipertrófica, terapia manual e manejo específico.
- Tratamentos de eletrotermofototerapia para a recuperação estético-funcional de cicatrizes hipertróficas.

PROGRAMA

2. ATUAÇÃO DA FISIOTERAPIA PRÉ-TRANS E PÓS CIRÚRGICA

Pré cirúrgico

- Características principais;
- Bases da pré-habilitação cirúrgica;
- Principais cadeias musculares implicadas;
- Seleção do tipo de treinamento e programa de exercícios segundo as características cirúrgicas;
- Nutrição e suplementação pré cirúrgica;
- Principais técnicas manuais para a preparação de tecidos;
- Principais agentes físicos aplicados ao pré operatório.

PROGRAMA

Trans cirúrgico

- Comportamento dentro do pavilhão cirúrgico;
- Fases da cirurgia;
- Biosegurança;
- Principais manobras trans cirúrgicas.

Pós-operatório específico

- Características principais;
- Revisão da cirurgia por zonas: pantorrilhas, coxa e braços;
- Reabilitação pulmonar;
- Diferentes fases do pós-operatório e suas características;
- Desenho do programa pós-cirúrgico segundo técnicas manuais ou agentes físicos;
- Fases psicoemocionais pós-cirúrgicas do paciente;
- Abordagem psicológica do paciente pós-cirúrgico;
- Principais sequelas da cirurgia de lipedema.

PROGRAMA

Principais sequelas da cirurgia de lipedema

- Fibrose;
- Hematoma;
- Seroma;
- Necrose e úlcera;
- Infecção;
- Dehiscência;
- Flacidez;
- Neuropatia.

PROGRAMA

3. DIAGNÓSTICO POR IMAGEM EM PÓS-CIRÚRGICO

- Ecografia aplicada ao pós-operatório e principais sequelas;

4. DRENAGEM MANUAL E COMPRESSÃO

- História e principais métodos de drenagem linfático;
- Princípios anatômicos e funcionais do sistema linfático;
- Evidência científica sobre os métodos de drenagem linfático manual;
- Atividade prática sobre drenagem linfática manual.
- Tipos de bandagens e suas funcionalidades;
- Tipos de bandagens e suas aplicações;
- Meias de compressão.

PROGRAMA

5. TAPING EN FISIOTERAPIA DERMATOFUNCIONAL

- Bases e técnicas de aplicação;
- Indicações e contraindicações;
- Métodos e técnicas de aplicação em pré, trans e pós para cirurgia plástica, estética e reconstrutiva;
- Evidência científica;
- Taping específico para lipedema pós-cirúrgico.



PROGRAMA

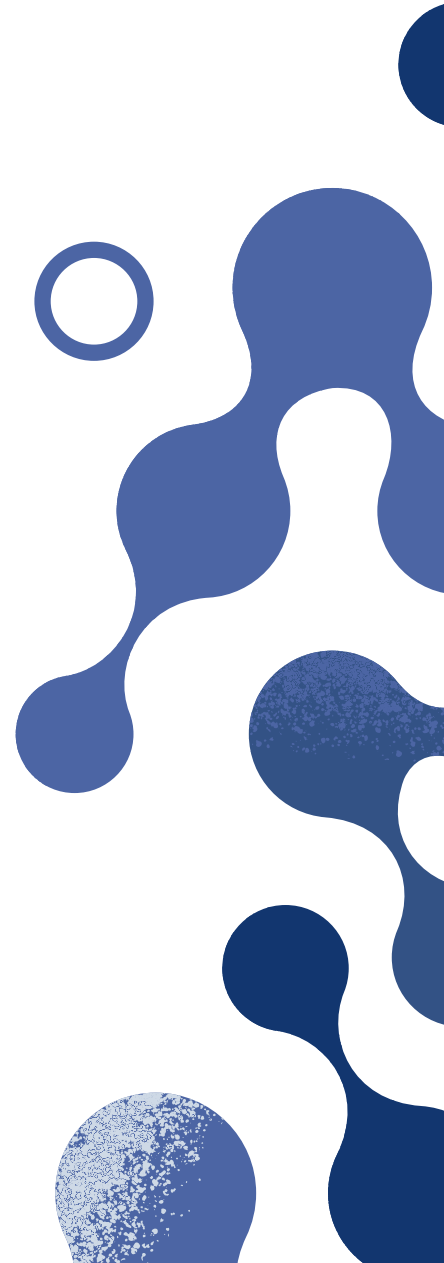
6. RESUMO E DISCUSSÃO DA ATUAÇÃO PÓS-CIRÚRGICA.

- Coleta dados e material gráfico;
- Esquema de navegação desde o pré até o pós-operatório;
- Planificação de programas pré e pós-cirúrgicos;
- Comunicação das necessidades básicas de cuidados ao paciente;
- Gestão das expectativas do paciente;
- Programa de alta e seguimento do paciente.

PROGRAMA

7. INTRODUÇÃO AO LIPEDEMA

- Definição;
- Etiopatogenia;
- Diagnóstico;
- Classificação;
- Tratamento conservador:
 - Farmacologia;
 - Enfoque da dor;
 - Terapia de compressão;
 - Nutrição;
 - Fisioterapia;
- Tratamento médico;
- Tratamento cirúrgico.



PROGRAMA

8. AVALIAÇÃO CLÍNICA DE LIPEDEMA E TRATAMENTO VASCULAR

- Anatomia vascular e fisiopatologia vascular;
- Principais tratamentos vasculares;
- Cirurgia vascular;
- Princípios básicos de ecografia de lipedemas e elastografia;
- Outros métodos diagnósticos: Bioimpedância e DEXA;
- Exploração ecográfica com pacientes.

PROGRAMA

9. CIRURGIA DE LIPEDEMA

- Principais técnicas cirúrgicas de Lipedema e suas características:
 - Técnica WAL;
 - Técnica tumescente-PAL;
- Principais cirurgias associadas ao Lipedema:
 - Lifting de coxas;
 - Cirurgia vascular;
 - Cruroplastia;
 - Braquioplastia;
- Principais tratamentos invasivos de pele:
 - Morpheus;
 - BodyTite;
- Avaliação com pacientes para marcação cirúrgica.
- Raciocínio cirúrgico



PROGRAMA

10. ALIMENTAÇÃO ANTI-INFLAMATÓRIA, SUPLEMENTAÇÃO E PRINCIPAIS TRATAMENTOS ESTÉTICOS PARA LIPEDEMA

- Introdução à alimentação anti-inflamatória;
- Principais suplementos para o tratamento do lipedema.

11. INTRODUÇÃO À VIDA HORMONAL DAS MULHERES E SUA INCIDÊNCIA NO LIPEDEMA


- Influência hormonal no comportamento metabólico da mulher;
- Principais tratamentos hormonais;
- Síndromes hormonais associadas ao lipedema.

PROGRAMA

12. INTRODUÇÃO À FISIOTERAPIA INTEGRATIVA NO LIPEDEMA

- Análises e métodos diagnósticos integrativos;
- Principais tratamentos sistêmicos.

13. ABORDAGEM PSICOLÓGICA

- Comunicação para pacientes com lipedema;
 - Entrevista e perfil biopsicosocial;
 - Gestão de expectativas;
 - Gestão de sintomas e otimização da autonomia;
 - Retroalimentação e reavaliação do progresso do paciente.
- 

PROGRAMA

14. INTRODUÇÃO À INVESTIGAÇÃO

- Importância de tratamentos com evidência científica para a segurança do paciente;
- Importância para a evolução terapêutica da patologia;
- Introdução à busca e identificação de artigos científicos de valor, graus e evidência.





LIPEDEMAEXPERTS®

QUER SABER MAIS?
Entre em contato conosco!



@lipedemaexpertsoficial



15 9 8808 3069



secretaria@lipedemaexperts.com



www.lipedemaexperts.com